

A DÉCOUVRIR

- **La Véloroute** qui relie le Canal du Nivernais au Musée de la Mine : vous empruntez l'ancienne voie ferrée qui transportait le charbon au Port de la Copine (sentier agrémenté de panneaux d'interprétation).

- **Le Canal du Nivernais** à Saint-Léger-des-Vignes avec le Toueur Ampère V, la borne km 0, la cale sèche, le Port Saint-Thibault... : les bateaux transportant du charbon empruntaient ce canal et étaient remorqués par le Toueur.

- **L'Etang Grenetier** : Base de loisirs et de baignade.

- **Deux circuits de randonnée** autour de La Machine.

- **L'Eglise de Verneuil** (Eglise classée du XII^e siècle).



Le Musée de la Mine et le Puits des Glénons sont ouverts :

Du 1^{er} Mars au 14 Juin

Les dimanches et les jours fériés, de 14 à 18 h

Du 15 Juin au 15 Septembre

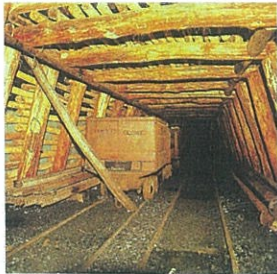
Tous les jours, de 14 à 18 heures

Du 16 Septembre au 31 Octobre

Les dimanches et les jours fériés, de 14 à 18 h

Du 1^{er} Mars au 31 Octobre

Tous les jours pour les Groupes (+12 personnes)
- Sur rendez-vous -



MUSÉE DE LA MINE

1, avenue de la République
58260 LA MACHINE
Tél. 03 86 50 91 08



Circuits d'interprétation à LA MACHINE (58)



Partez à la découverte du patrimoine minier avec Anthracite

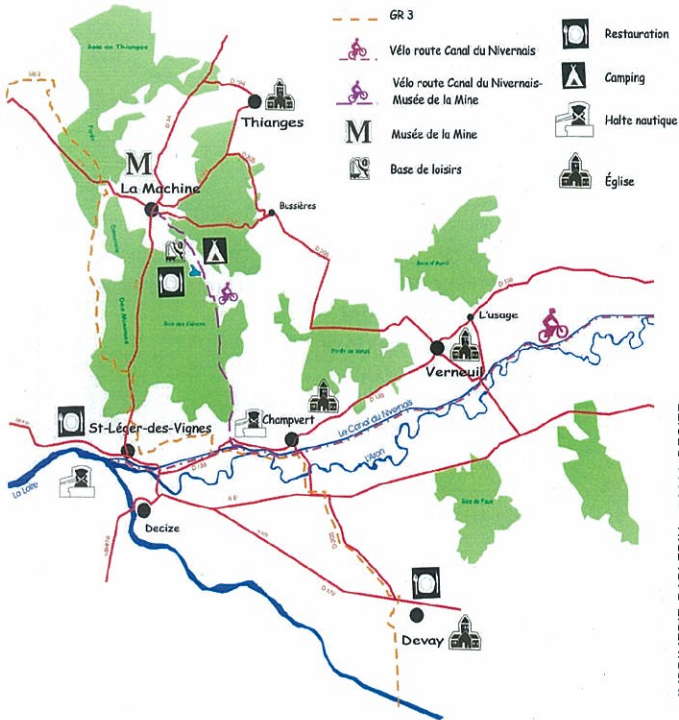


Le siège de la houillère

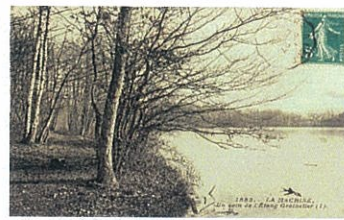
Si le monogramme qui orne les grilles du portail d'entrée, marque la présence des SCHNEIDER à La Machine entre 1869 et 1945, ce lieu est le centre décisionnel de la houillère avant leur arrivée, dès 1854. Surplombant l'entrée, le bureau du directeur contrôlait l'accès des ouvriers aux gachets du bureau de paye visible à l'entrée du musée. Cette cour regroupait également les ateliers indispensables au fonctionnement de la houillère : au centre le bureau des plans, à gauche, la forge et la menuiserie-charpenterie, à droite les écuries.



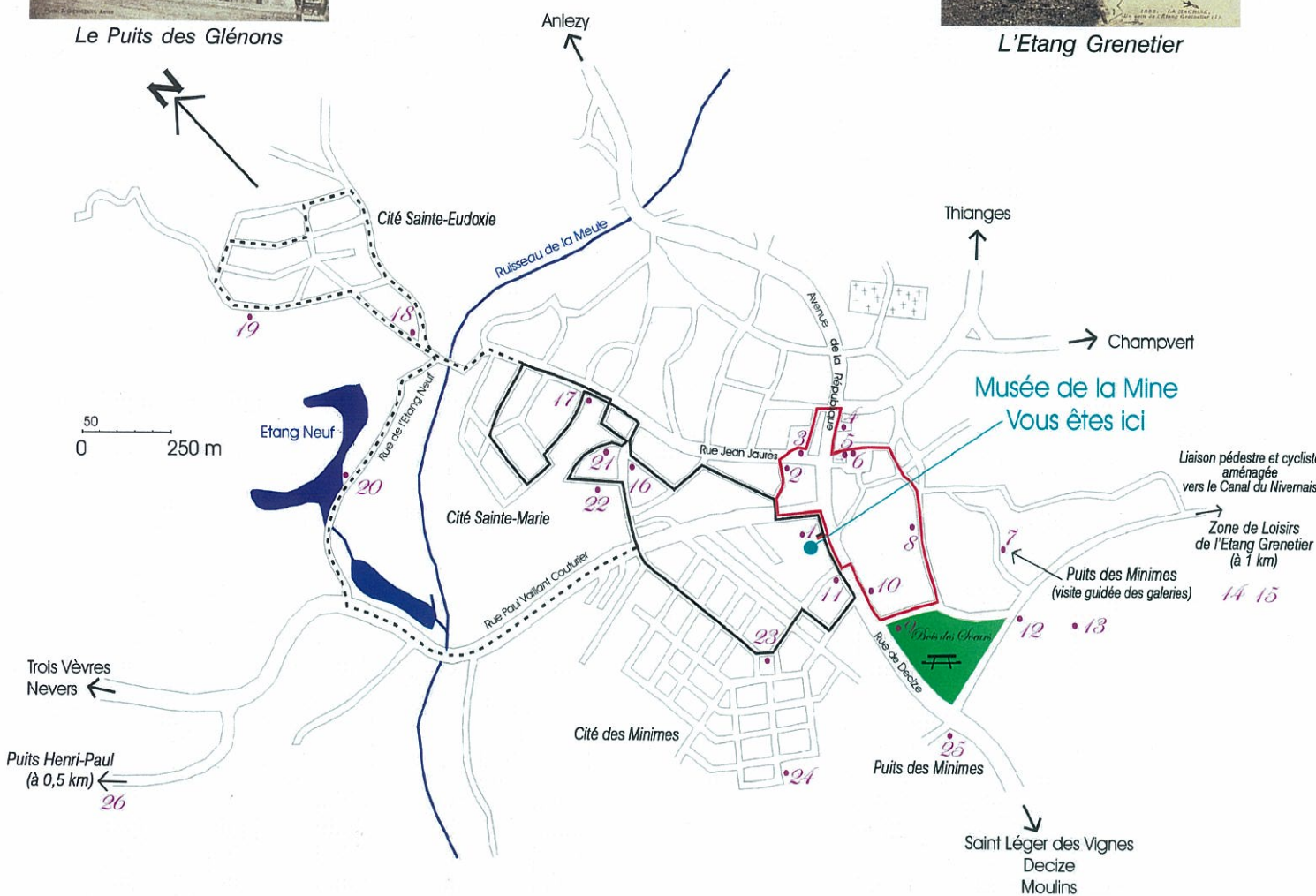
C'est en 1883, sous l'impulsion des anciens mineurs, et des pouvoirs publics, que ce site est restitué au Musée de la Mine afin de transmettre la mémoire des mineurs et de leur travail.



Le Puits des Glénons



L'Etang Grenetier



La Gare de Classement



La Cité Sainte-Marie

Circuit 1 : La Ville

Distance 2 km

Suivre le balisage rouge au sol



- 1 - Le siège de la Houillère
- 2 - Le Presbytère
- 3 - Le Collège, l'École, la place des Fusillés
- 4 - Place A. Grillot
- 5 - L'Eglise
- 6 - La Mairie
- 7 - Puits des Glénons
- 8 - Ecole des Filles et Salle d'Asile
- 9 - Borne du Bois des Sœurs
- 10 - L'Infirmierie
- 11 - Transport de force et Puits de la Chapelle

Panneaux annexes au circuit :

- 12 - Gare de Classement
- 13 - Les Stades des Buttes
- 14 - L'Etang Grenetier
- 15 - Le Pré Charpin

Circuit 2 : Les Cités

Distance : 3,5 km
(+3,7 km pour le circuit annexe)

Circuit principal

Suivre le balisage noir au sol



- 1 - Le siège de la Houillère
- 16 - La Cité des Zagots
- 17 - La Cité Sainte-Marie
- 18 - La Cité Sainte-Eudoxie
- 19 - La Maison Témoin
- 20 - L'Etang Neuf
- 21 - Le Puits des Zagots
- 22 - Les Casernes
- 23 - La Cité des Minimes
- 11 - Transport de force et Puits de la Chapelle

Panneaux annexes au circuit :

- 24 - Les Pensions ou Cantines
- 25 - Le Puits des Minimes
- 26 - Le Puits Henri-Paul